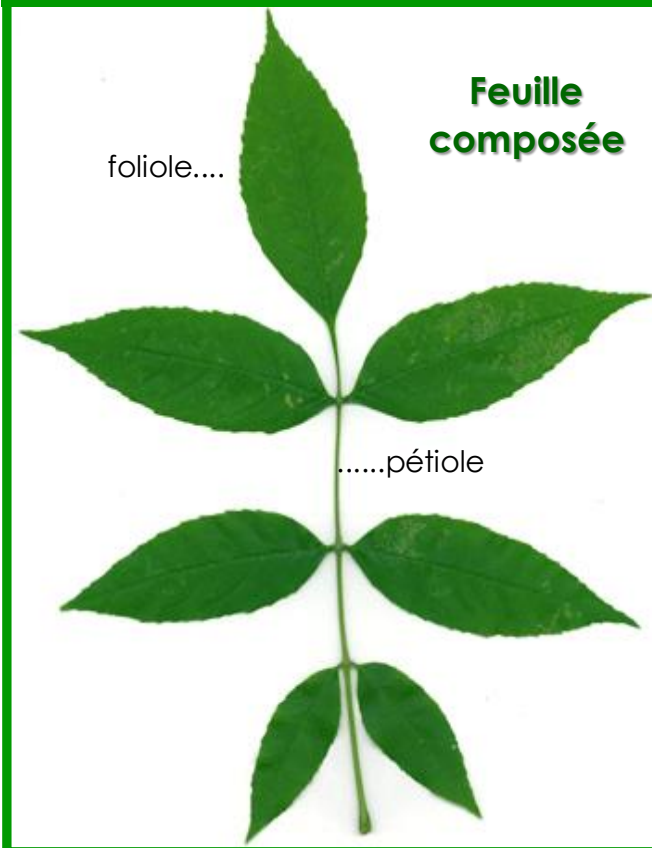


CARACTÉRISTIQUES MORPHOLOGIQUES DU FRÊNE



© Frédéric Naud



© Wisconsin Dept. of Natural resources

Feuilles composées : entre 5 et 11 folioles

Fruit : samare simple

Rameaux et branches opposés : toutes les espèces

Écorce : épaisse crêtes rigides entrecroisées chez le f. blanc et f. rouge,
écailleuse chez le f. noir

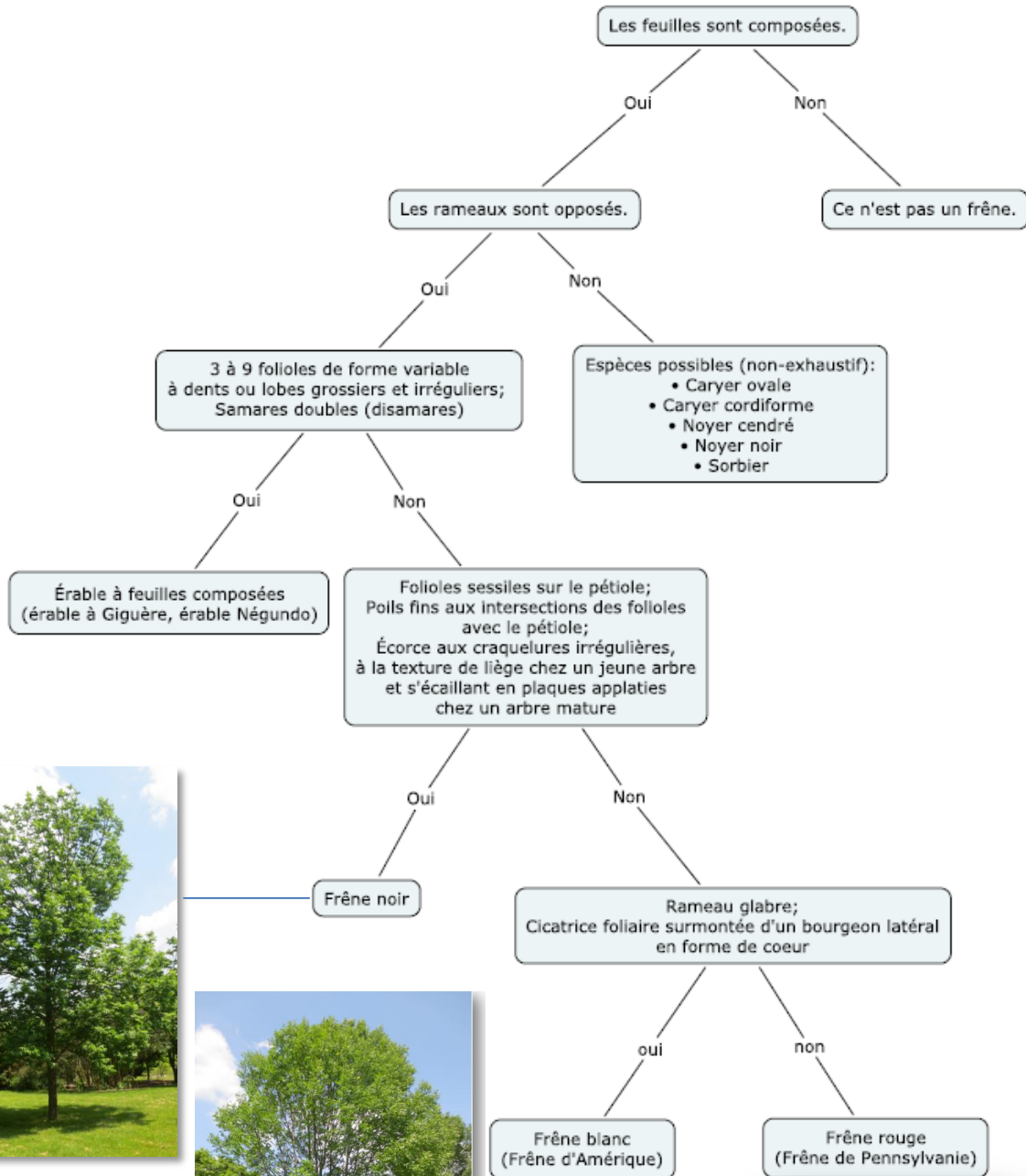


© Keith Kanoti, Maine Forest Service



© Frédéric Naud

CLÉ D'IDENTIFICATION SIMPLE DU FRÊNE



Photos www.arboquebecium.com

