

FICHE - MALADIES ET RAVAGEURS DES FRÊNES

Anthracnose sur le frêne



Photos : Michelle Grabowski

<http://www.extension.umn.edu/garden/diagnose/plant/deciduous/ash/leavesdistorted.html>

NOTE - l'anthracnose touche d'autres espèces

Anthracnose sur l'érable

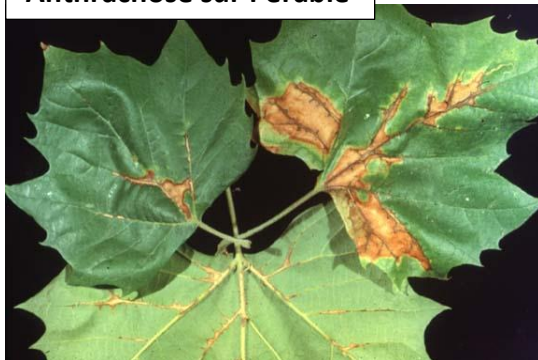


Photo : Dr. Wayne Sinclair, Cornell University

<http://www.maine.gov/dacf/php/gotpests/diseases/anthracnose.htm>

Description

- Champignon microscopique (*Discula fraxinea*) causant des lésions nécrotiques de forme irrégulières sur les feuilles du frêne.
- Taille des lésions varie. Souvent, les feuilles infectées tombent prématurément.
- Feuilles inférieures et de la canopée intérieure sont souvent infectées en premier, ou plus gravement.
- Arbres touchés habituellement pas tués, mais peuvent être affaiblis et deviennent ainsi plus vulnérables aux dommages causés par d'autres agents.

Cycle

- Le champignon hiverne sur les folioles ou les rameaux infectés. Les spores sont disséminées le printemps suivant lorsque les conditions sont propices à l'infection, tel un temps frais, humide.
- L'incidence de l'anthracnose fluctue d'année en année dépendant des conditions climatiques.

Intervention

- Détruire les feuilles infectées à l'automne réprime le champignon en réduisant sa population hivernante.
- Aussi couper les rameaux malades et les détruire. Il ne faut pas oublier de désinfecter régulièrement le sécateur utilisé dans une solution d'alcool à 70 % ou d'eau de javel diluée 1:10.

Extrait : http://arbres.ccdmd.qc.ca/doc_maladies.php?tri=1

- Plusieurs **autres champignons** causent la maladie. Par exemple *Aureobasidium apocryptum* est présent sur l'érable.
- Anthracnose peut être confondue avec les dommages causés par des agents abiotiques par exemple, un vent chaud et sec.
- Souvent besoin d'un examen en laboratoire pour confirmer.

Extrait : http://arbres.ccdmd.qc.ca/maladie_fiche_frame.php?IDMal=22&tri=1

Phytopte des fleurs du frêne

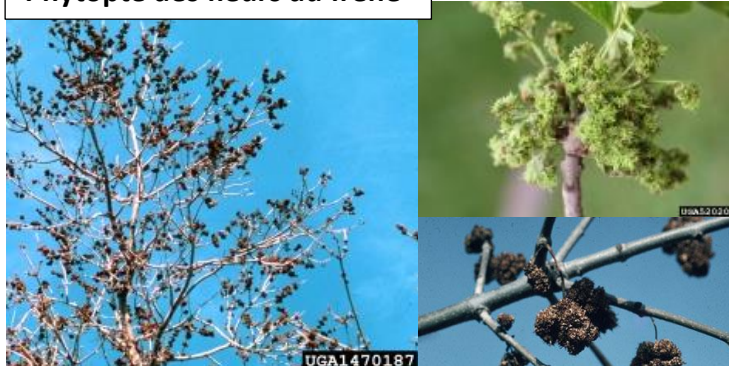


Photo : Steven Munson, USDA Forest Service; Photo : Steven Katovich;

Photo : Whitney Cranshaw

- *Aceria fraxiniflora* est un minuscule acarien.
- Il hiverne au stade d'adulte femelle sur l'écorce des arbres hôtes.
- Au printemps, la femelle se déplace vers les boutons des fleurs mâles en croissance et y dépose ses œufs.
- Larve émerge et commence à se nourrir des fleurs mâles, formant des galles.
- Adulte : corps allongé d'environ 0,5 mm de longueur, muni de deux paires de pattes.
- Plusieurs générations par été à l'intérieur des galles.
- À l'automne, la dernière génération produite donne les femelles adultes qui hiverneront.

Extrait : <http://aimfc.rncan.gc.ca/fr/insectes/fiche/71>

Clyte du frêne



Photo by Stephen W. Bullington



Photo by Gyorgy Csoka

- **Clyte du frêne** : *Neoclytus acuminatus*; famille des Cérambycidae
- En règle générale, ces galeries ne se rencontrent que sur les arbres morts ou moribonds et ne sont pas sinueuses. Le trou de sortie de l'adulte est rond et mesure 5 mm à 8 mm de diamètre.
- La clyte hiverne dans les troncs d'arbres infestés, probablement sous forme de nymphes; les adultes émergent au début du printemps et pondent leurs œufs sous l'écorce des arbres récemment morts.
- L'adulte varie de 1,3 à 1,6 cm de long.
- Tête et le thorax sont rougeâtres.

Extraits de : www.agrireseau.qc.ca/Rap/documents/b01pep08.pdf et <http://bugguide.net/node/view/6769>

Sésie du frêne



Photo Davis Cappaert, Michigan State University Bugwood.



Photo Daniel Herms, Ohio State U Bugwood

- **Sésie du frêne** : *Podosesia syringae* ; famille des Sesiidae
- Insectes volant pendant la journée. Ailes partiellement transparents.
- Larves se nourrissent principalement dans les troncs de frêne et les grosses branches de lilas (famille Oléacées).
- Ils se nourrissent d'abord sous l'écorce, puis se déplacent dans l'aubier. Les larves agrandissent leurs galeries à mesure qu'elles grandissent, poussant souvent la sciure (excréments) hors du trou d'entrée.
- Galeries peuvent être >30 cm de long et 0,8 cm de large.
- À maturité, les larves blanche avec la tête brune, sont d'environ 2,5 cm de long. Passent l'hiver dans le bois.

Extraits de : www.agrireseau.qc.ca/Rap/documents/b01pep08.pdf et utahpests.usu.edu/hm/utah-pests-news/spring2010&lilac-ash-borer& et

Scolyte du frêne et autres sp



Photo : Milan Zubrik Forest Research Institute - Slovakia



Photo : Maja Jurc Organization: University Ljubljana

- **Scolytes** *Hylesinus varius, aculeatus, fasciatus, cridlei, rufipes* - À l'est du Canada, 5 sp attaquent *Fraxinus*
- Petits insectes xylophages de l'ordre des coléoptères. Grande famille d'insectes « ravageurs » **Scolytidae**.
- Leur corps de 2 à 5 mm est cylindrique et court, de couleur brun foncé à rougeâtre et recouvert par les élytres qui protègent leurs ailes. Certaines espèces de scolytes sont à l'état adulte attirées par certaines hormones de stress (phytohormones) émises par des arbres malades ou déshydratés, les autres le sont par l'odeur du bois mort.
- Ils pondent sous l'écorce des arbres et les larves se nourrissent de la sève des arbres, ce qui peut mener à la mort de l'arbre.

Extraits de : www.agrireseau.qc.ca/Rap/documents/b01pep08.pdf et <http://fr.wikipedia.org/wiki/Scolytinae>